

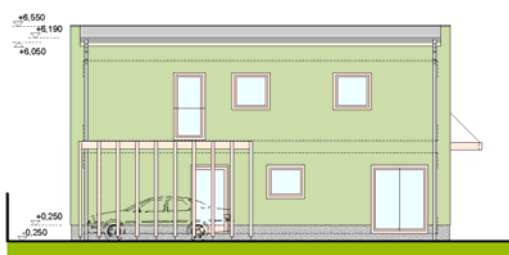
zastavěná plocha: 90 m²
užitná plocha: 139,5 m²

popis:

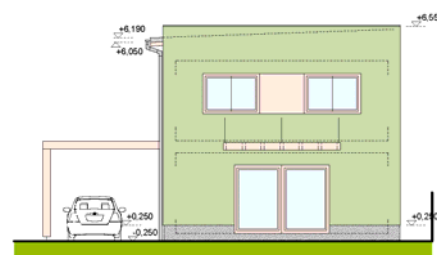
- dvoupodlažní samostatně stojící dům
- 5+kk
- obvodové stěny z tvárníc YTONG 300mm, zateplené minerální vlnou 100mm
- vytápění tepelným čerpadlem vzduch/voda, bivalentním zdrojem je elektrický kotel

projekt: 04-06 / 2011
stavební povolení: 10 / 2011
zahájení stavby: 10 / 2011
dokončení stavby: předpoklad 08 / 2013

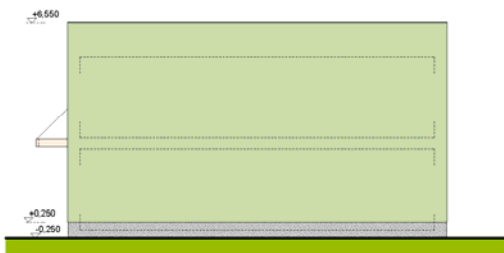
POHLED SEVEROZÁPADNÍ



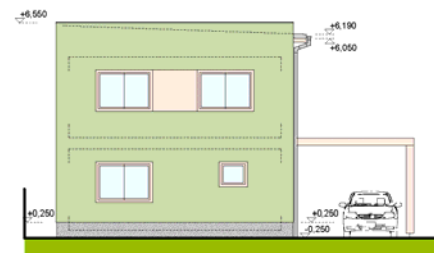
POHLED JIHOZÁPADNÍ



POHLED JIHOVÝCHODNÍ



POHLED SEVEROVÝCHODNÍ



Realizované výkony:

projekt pro stavební povolení
 včetně studie,
 požární zprávy,
 vodovodní přípojky,
 kanalizační přípojky,
 vsakovacího objektu
 na dešťové vody,
 průkazu energetické
 náročnosti budovy,
 radonového měření

a inženýrská činnost

