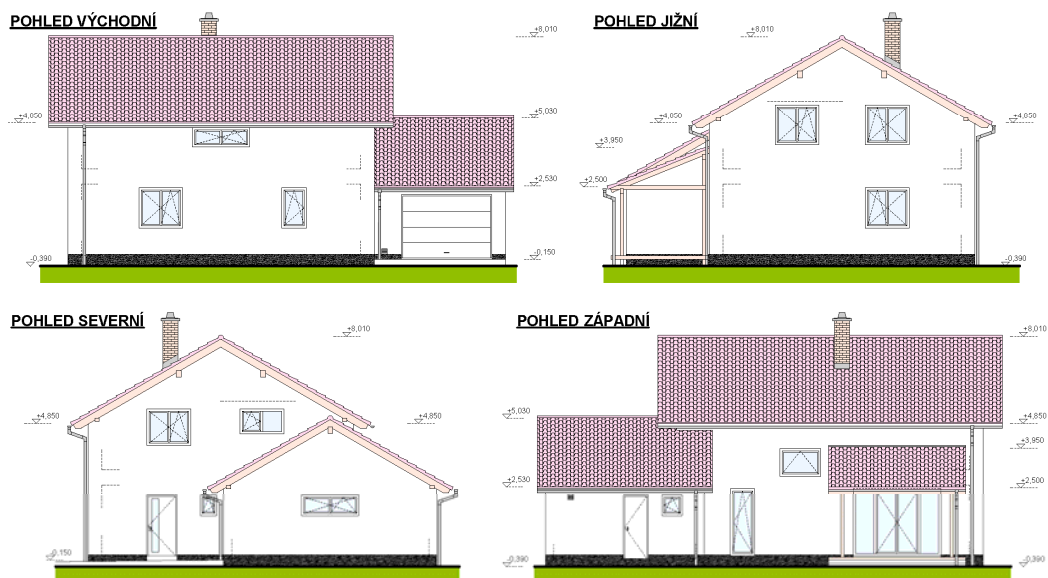


zastavěná plocha: 148 m²
užitná plocha: 203,6 m²

popis:

- samostatně stojící dům, jednopodlažní s podkrovím, přistavěná garáž
- 4+kk
- obvodové stěny z tvárníc YTONG 300mm, zateplené polystyrenem 200mm
- vytápění elektrickým kotlem, větrání s rekuperací

projekt: 12 / 2011 – 01 / 2012
stavební povolení: 03 / 2012
zahájení stavby: 07 / 2012
dokončení stavby: ?



Realizované výkony:

projekt pro stavební povolení
 včetně studie,
 požární zprávy,
 radonového měření,
 průkazu energetické
 náročnosti budovy,
 ležaté kanalizace,
 bez přípojek

a inženýrská činnost

