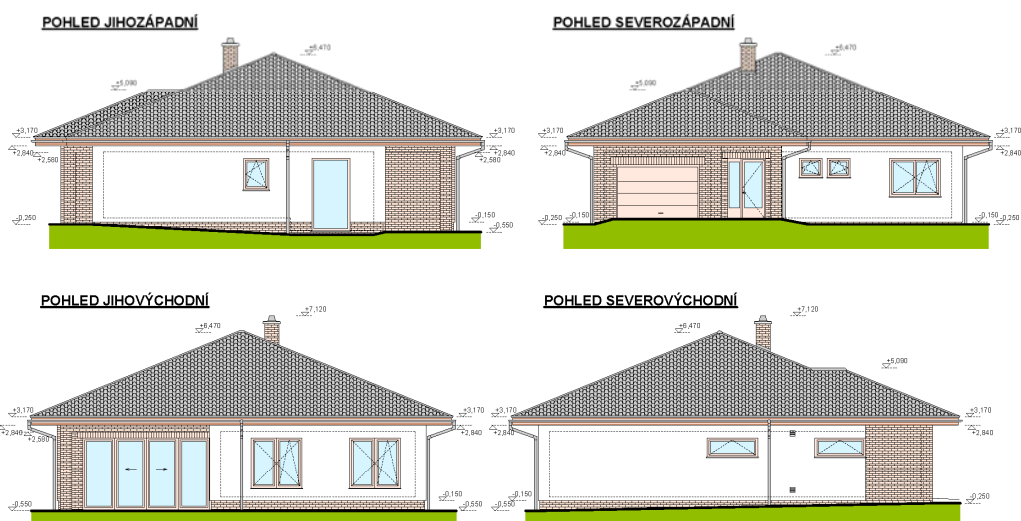


zastavěná plocha: 197 m²
užitná plocha: 161,5 m²

popis:

- jednopodlažní samostatně stojící dům s vestavěnou garáží
- 5+1
- obvodové stěny z tvárníc Porotherm 30 Profi DRIFIX, zateplené polystyrenem 140mm
- vytápění plynovým kondenzačním kotlem a krbem

projekt: 01-02 / 2011
stavební povolení: 05 / 2011
zahájení stavby: 09 / 2011
dokončení stavby: předpoklad 05 / 2013



Realizované výkony:

projekt pro stavební povolení
 včetně studie,
 požární zprávy,
 vodovodní přípojky,
 plynovodní přípojky
 a domovní plynoinstalace,
 jímky splaškových vod,
 vsakovacího objektu
 na dešťové vody,
 průkazu energetické
 náročnosti budovy,
 radonového měření
 a inženýrská činnost

